

# 安吉汽车物流浙江公司

## 1. 企业基本信息：企业概况

安吉汽车物流浙江有限公司于 2014 年 4 月 11 日成立, 位于浙江省宁波杭州湾新区玉海东路 408 号, 33333 平方米。

## 2. 企业基本信息：历史沿革

安吉汽车物流浙江有限公司成立于 2014 年 4 月 11 日, 隶属于上汽安吉物流股份有限公司, 是一家为汽车制造企业提供服务的第三方物流公司, 主要经营整车仓储及整车运输业务

## 3. 企业基本信息：企业领导

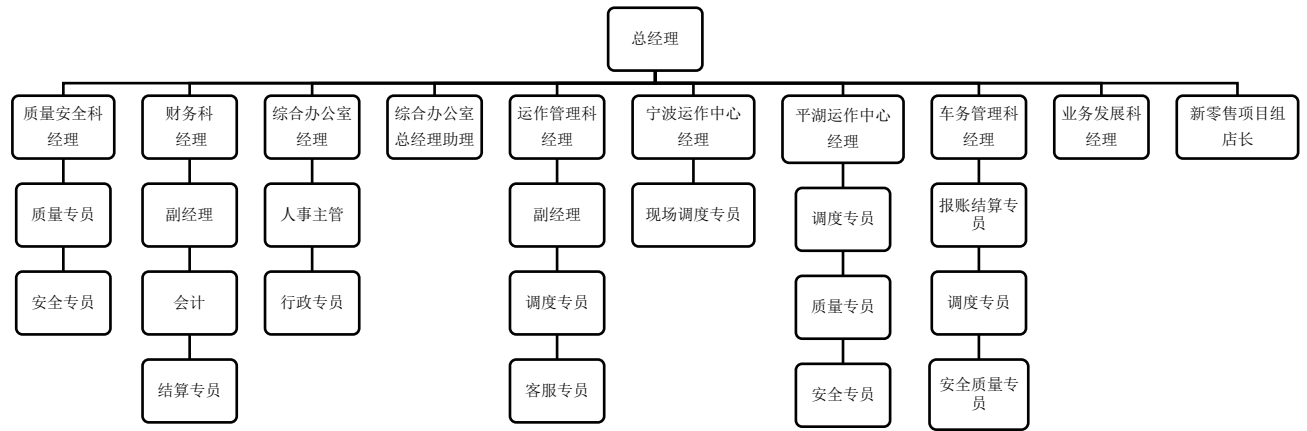
董事长：彭峰；董事：李斌、王峻；

监事：王文雄；

总经理：惠煜宇；

财务经理：陈竣；

## 4. 企业基本信息：组织机构



## 5. 企业基本信息：公司治理结构（有限责任公司、股份公司）

公司属于有限责任公司（非自然人投资或控股的法人独资）

## 6. 企业基本信息：荣誉资质

2018 年获得宁波市信用管理示范企业称号

2017 年度上汽大众汽车有限公司宁波分公司“众甬联动 智造未来”产能提升最佳合作奖。

2020 年上汽安吉物流运输“千日安全”零事故竞赛达标单位

2020 年度上汽安吉物流应急管理工作优秀单位

**7. 企业基本信息：分支机构**

无

**8. 企业基本信息：其他信息**

待更新

**9. 人力资源：人事任免**

待更新

**10. 人力资源：职工薪酬（可选）**

待更新

**11. 人力资源：员工招聘（应届毕业生）**

待更新

**12. 企业文化：企业文化**

待更新

**13. 社会责任：社会责任报告**

待更新

**14. 社会责任：社会责任实践**

待更新

**15. 社会责任：突发事件处置**

待更新

**16. 投资者关系：投资发展**

待更新

**17. 投资者关系：改革重组**

待更新

**18. 投资者关系：企业财务和经营情况(可选)**

待更新

**19. 投资者关系：产权交易信息**

待更新

**20. 投资者关系：不动产租赁信息**

待更新

**21. 投资者关系：招标采购**

待更新