

安吉汽车物流（山东）有限公司

1. 企业基本信息：企业概况

安吉汽车物流（山东）有限公司于2014年1月建立，注册资本5000万，位于山东省烟台市经济技术开发区衡阳路26号，占地面积93225.5平方米，建筑面积5171.34平方米，隶属于上汽集团，是上汽安吉汽车物流股份有限公司全资子公司。

安吉物流山东公司旨在为上汽通用东岳汽车工业基地、上汽通用五菱工业基地提供一体化、综合性汽车物流服务。安吉山东在服务好上汽集团业内业务基础上，逐渐加强对非业内业务的开发，先后与奇瑞、比亚迪、悠遥汽车等达成合作，公司现有员工33人，预计全年可实现营收近5亿元，全年可完成整车发运500千辆

目前公司已经通过质量三体系（iso9001，45001，14001）评审，安全标准化二级及全国4A级物流企业，先后获得当地政府颁发的“优秀企业”“先进单位”“铜花奖”等诸多殊荣，在安吉总部和当地政府双重指导下，体系完善，制度健全，各项工作有序开展

2. 企业基本信息：历史沿革

无

3. 企业基本信息：企业领导

董事：李斌、王峻；

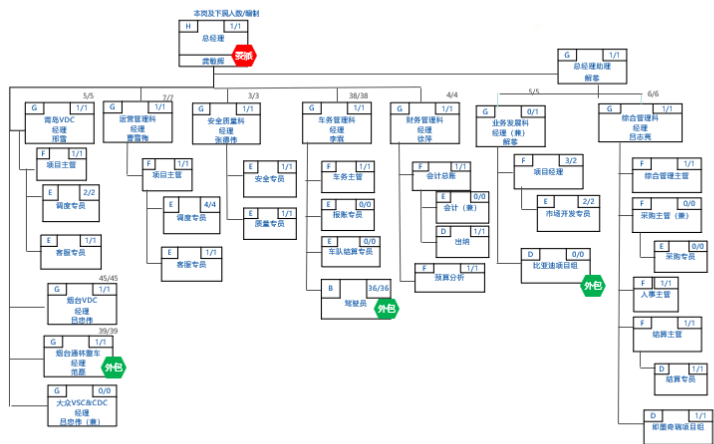
监事：王文雄

总经理：龚敏辉；

财务总监：徐萍；

4. 企业基本信息：组织机构

安吉山东组织架构



5. 企业基本信息：公司治理结构（有限责任公司、股份公司）

安吉汽车物流（山东）有限公司是有限责任

6. 企业基本信息：荣誉资质

4A级物流企业；2015年烟台市经济发展优秀企业，2017年及2018年烟台开发区铜花

奖，2018-2019 年烟台市物流企业综合实力 30 强，及多年的东岳优秀服务奖等等

7. 企业基本信息：分支机构

无

8. 企业基本信息：其他信息

待更新

9. 人力资源：人事任免

待更新

10. 人力资源：职工薪酬（可选）

待更新

11. 人力资源：员工招聘（应届毕业生）

待更新

12. 企业文化：企业文化

待更新

13. 社会责任：社会责任报告

待更新

14. 社会责任：社会责任实践

待更新

15. 社会责任：突发事件处置

待更新

16. 投资者关系：投资发展

待更新

17. 投资者关系：改革重组

待更新

18. 投资者关系：企业财务和经营情况(可选)

待更新

19. 投资者关系：产权交易信息

待更新

20. 投资者关系：不动产租赁信息

待更新

21. 投资者关系：招标采购

待更新