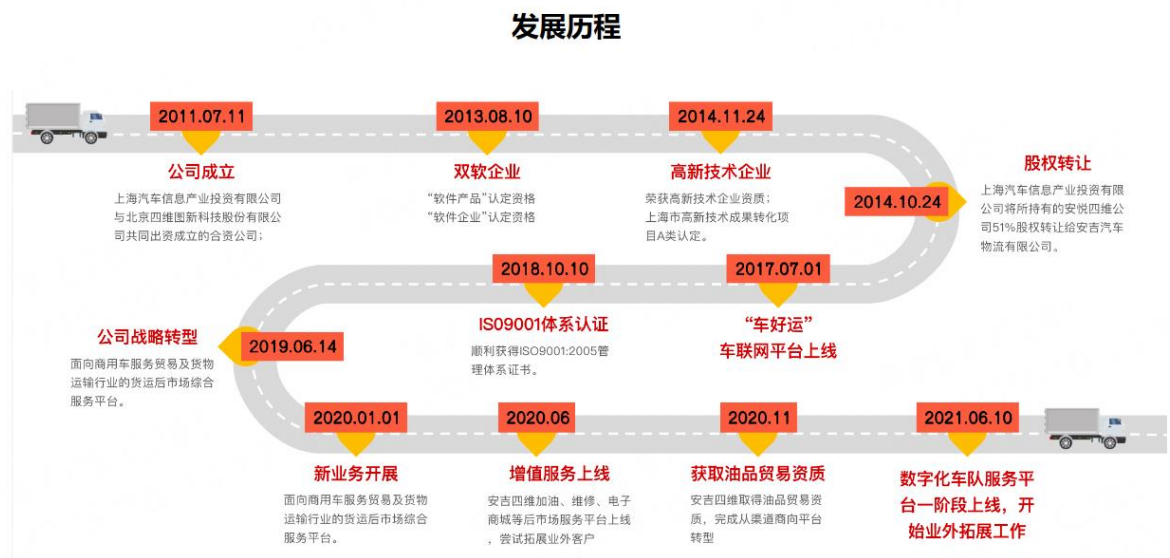


上海安吉四维信息技术有限公司

1. 企业基本信息：企业概况

上海安吉四维信息技术有限公司成立于 2011 年 7 月，由上汽安吉物流股份有限公司与北京四维图新科技股份有限公司共同出资成立的合资公司，多年来深耕车载信息服务市场，成为行业领先的综合地理信息服务供应商。伴随商用车后市场需求井喷，依托安吉四维股东双方在各自主营行业的领先优势，在原有导航、自动驾驶、车联网主营业务的基础上，公司定位于建设车联网时代下全国领先的运输行业数字化服务综合平台，积极提升自主研发能力不断开拓新的业务领域，提供从“智能管车”、“安全共管”等先进的货运车联网平台服务，到涵盖油品、ETC、维保耗材、货源、运力匹配等平台增值服务，形成货运后市场生态圈闭环服务于运输公司（大车队）、二网挂靠公司以及所辐射的所有个体车主。

2. 企业基本信息：历史沿革



3. 企业基本信息：企业领导

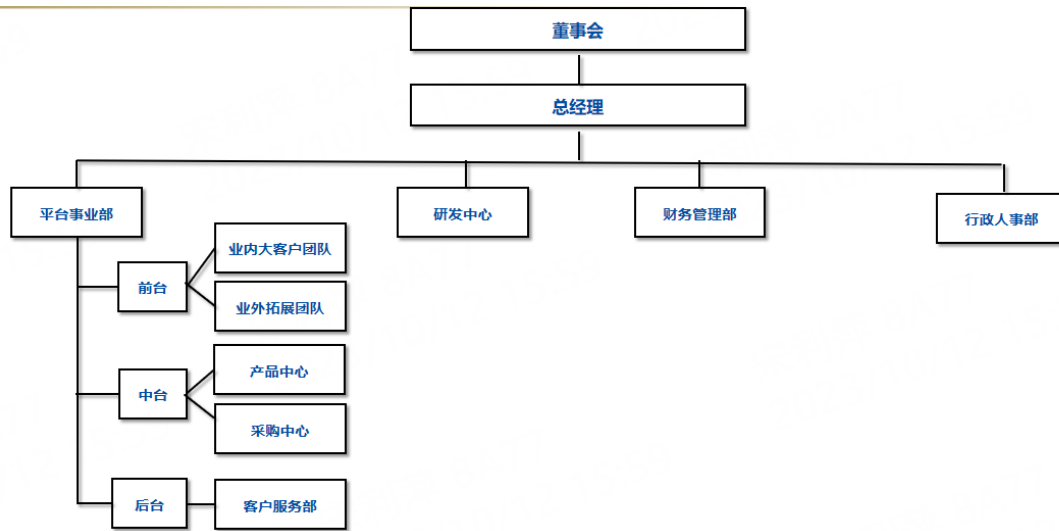
董事：沈飞、程鹏、毕垒、朱卫东；

监事：陈茜茜、宋铁辉

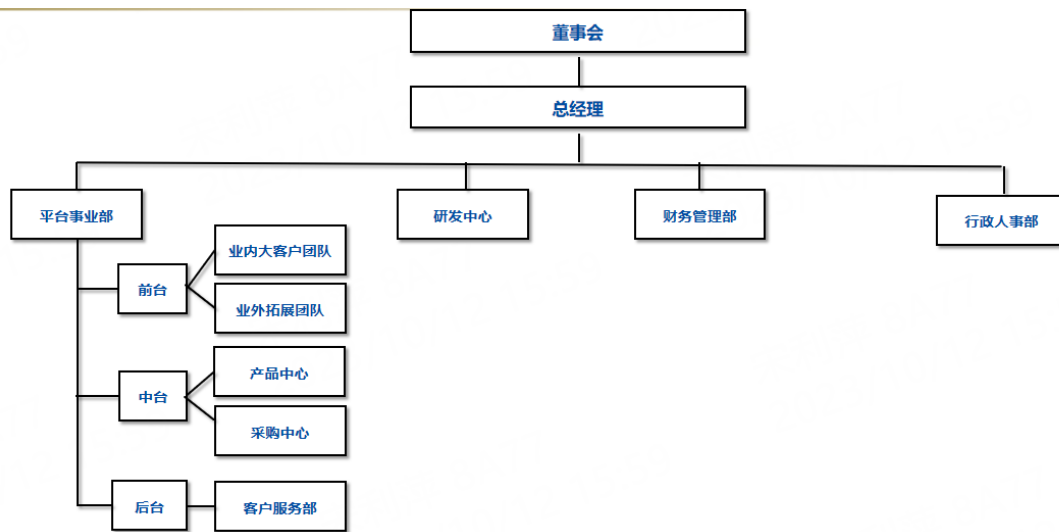
总经理：陈晓宇

财务总监：全怡

4. 企业基本信息：组织机构



5. 企业基本信息：公司治理结构（有限责任公司、股份公司）



6. 企业基本信息：荣誉资质

荣获高新技术企业资质；
双软企业资质；
ISO 9001:2005 管理体系证书。

7. 企业基本信息：分支机构

无

8. 企业基本信息：其他信息

待更新

9. 人力资源：人事任免

待更新

10. 人力资源：职工薪酬（可选）

待更新

11. 人力资源：员工招聘（应届毕业生）

待更新

12. 企业文化：企业文化

待更新

13. 社会责任：社会责任报告

待更新

14. 社会责任：社会责任实践

待更新

15. 社会责任：突发事件处置

待更新

16. 投资者关系：投资发展

待更新

17. 投资者关系：改革重组

待更新

18. 投资者关系：企业财务和经营情况(可选)

待更新

19. 投资者关系：产权交易信息

待更新

20. 投资者关系：不动产租赁信息

待更新

21. 投资者关系：招标采购

待更新